

EXC-2Bシリーズ

炭酸ガス用電源ボックス付半自動切換装置

特長

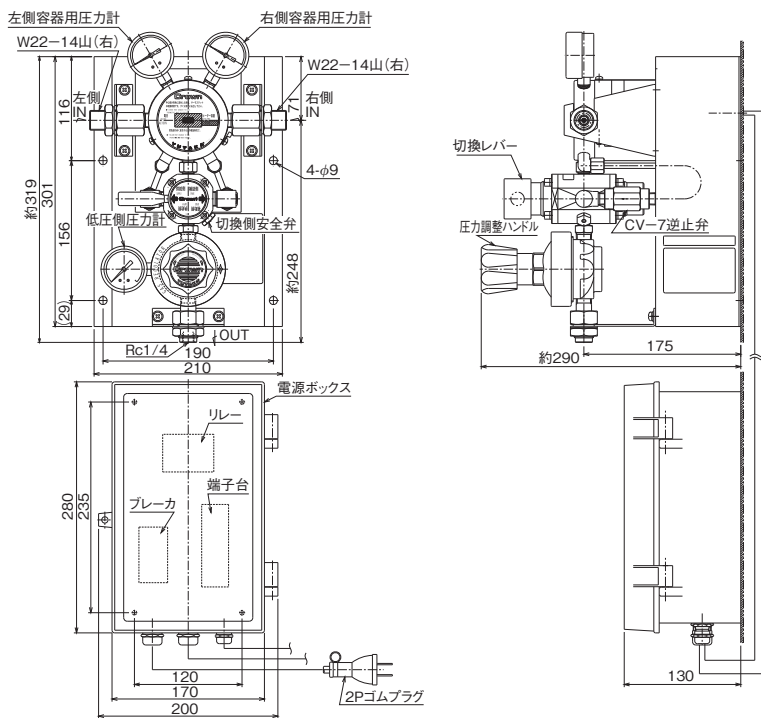
- 本製品は、左右の入口に各々ポンペを接続しガスを供給すると供給側のポンペからガスが消費され、残量が少なくなると自動的に補助側のポンペへ切換えられ、ガス欠することなく連続供給する装置です。病院や研究所等での連続供給が必要な場所でのご使用に最適です。
- 本製品は、ヒーターが内蔵されており、炭酸ガスや炭酸混合ガスにてご使用される際に最適です。

標準仕様

適用ガス	炭酸ガス・炭酸混合ガス	ヒーター容量	100V 1600W
高圧側圧力計	25MPa計	入口継手	W22-14山(右)オス
低圧側圧力計	1MPa計	出口継手	Rc1/4
入口圧力(P ₁)	14.8MPa以下	付属品	ポンペパッキン(PCTFE)×2枚
調整圧力(P ₂)	0~0.6MPa	質量	11.7kg
標準流量	200NL/min		

[備考] ■本製品は、本体の他にコントロールボックスが付きます。

外観図



[備考]
■単位: mm
■各寸法は、改良のため予告なく変更することがありますので、ご了承ください。

主要部材質

切換弁本体	C3604BD
切換弁カバー	C3604BD
調整器本体	C3711BE
調整器カバー	ADC12
弁座	C3604BD
弁シート	PI 及び U
ダイヤフラム	NBR
安全弁シート	NBR

品番コード

