

混合装置関連製品 MA濃度計ユニット

特長

- MA濃度計ユニットは混合ガスの種類によって対応できるよう、それぞれのガスが持つ物性の違いで機器を選定しております。
- 本器はタッチパネルディスプレイで操作性を向上させ、混合ガス、単一ガスの純度管理に最適です。



仕様一覧表

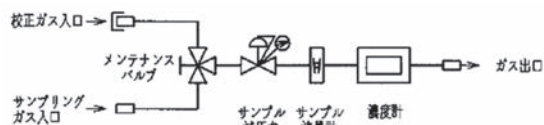
型式	MA-10380
測定方式	超音波式
直線性精度	±1%FS以内
再現性精度	±1%FS以内
始動時間	約10秒
サンプル圧力	20kPa以下
サンプル流量	0.5~2L/min
電源	AC100V 50/60Hz
配管接続	1/4SUSパイプ継手
校正ガス入口	1/4SUSパイプ継手
アナログ出力信号	4-20mAまたは、0-10、0-1VDC
警報出力信号	2点(各1a)
サイズ	W580mm×D548mm×H222mm

■上記以外の仕様につきましては、ご相談ください。

性能	濃度測定範囲	測定分解能
Ar/CO ₂	0~50%CO ₂	0.05%
N ₂ /H ₂ Air/H ₂	0~50%H ₂	0.02%
N ₂ /He Air/He	0~50%He	0.02%
N ₂ /O ₂	0~100%O ₂	0.1%

【備考】 ■上記以外のガスにも対応いたしますので弊社営業へご相談ください。

濃度計ユニットフロー



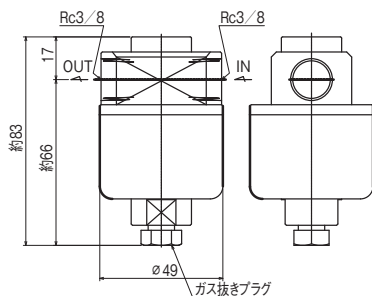
混合装置関連製品 FB1ラインフィルター

特長

- ラインフィルターFB1ラインシリーズは強度化、コンパクト化、リーク量を少なくする目的で設計された製品です。
- 本器は当社BMシリーズに採用している入口フィルターです。市販の空圧機器フィルターではH₂、Heが使用できないため、真鍮製で外部リークを抑え、ご使用できますので汎用性の高い製品です。



外観図



【外観図備考】

- 単位: mm
- 各寸法は、改良のため予告なく変更することがありますので、ご了承ください。

仕様一覧表

型式	FB1
適用ガス	N ₂ , Ar, O ₂ , He, Air, CO ₂ , H ₂
入口圧力	0.99MPa以下
濾過度	20μ
入口・出口継手	Rc3/8
外部リーク量	1×10 ⁻⁸ Pa・m ³ /sec相当 He(真空法)
本体材質	C3604BD
エレメント材質	ブロンズ焼結
Oリング材質	FKM