

# FR-ILL / SR-ILLシリーズ

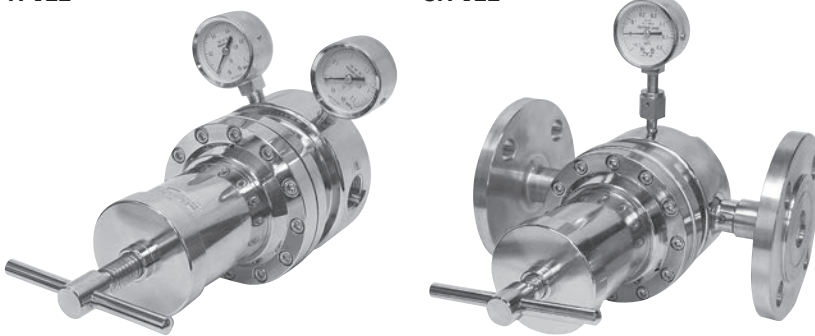
## プラスチック製／ステンレス製大流量配管用圧力調整器

### 特長

- 配管取付用調整器で1500L/mまで供給できる大流量タイプの製品です。
- FR-ILLは真鍮製品、SR-ILLはステンレス製品で瞬時圧力特性（閉塞時上昇圧力）に優れた製品です。又、真鍮製、ステンレス製でも寸法・基本性能は変わりません。

FR-ILL

SR-ILL



用途	一般産業用
設置場所	配管取付用
標準流量	参考流量:1500L/m

[オプション]

- 本体加工 Rc3/4です。パイプ、チューブ、フランジ継手等は別途ご用意ください。

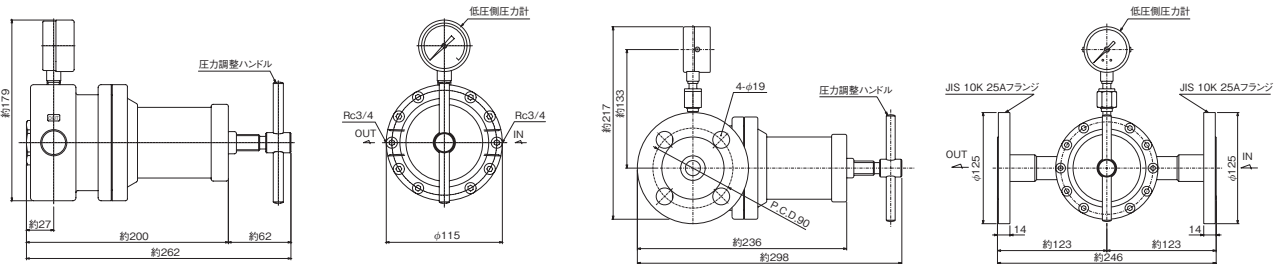
[外観図備考]

- 単位:mm
- 各寸法は、改良のため予告なく変更することがありますので、ご了承ください。

### 外観図

FR-ILL

SR-ILL



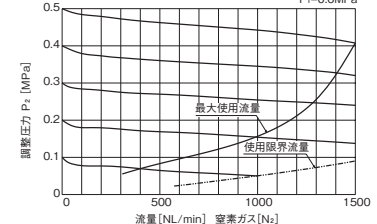
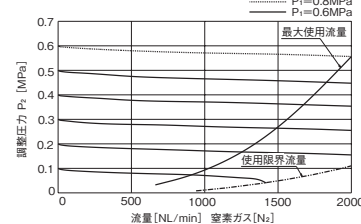
### 主要部材質

	FR-ILL	SR-ILL
調整器本体	C3604BE	SUS316
調整器カバー	C3604BE	—
ダイヤフラムカバー	—	C3604BE
弁座	C3604BD	—
フィルター	Bs(真鍮)	SUS316
弁シート	PTFE	PTFE
ダイヤフラム	NBR	NBR
ダイヤフラム保護板	—	PTFE

### 流量曲線図

FR-ILL

SR-ILL



[備考] ■上記データは、標準仕様での参考値です。また、ガス温度等により変動します。

### 仕様一覧表

型式 主要材質	FR-ILL	SR-ILL
	真鍮製	ステンレス製
適用ガス	Ar, N <sub>2</sub> , Air, O <sub>2</sub> 他	Ar, N <sub>2</sub> , Air, O <sub>2</sub> 他
高圧側圧力計	1.6MPa計又は2.5MPa計	なし
低圧側圧力計	0.6MPa計, 1MPa計, 1.6MPa計	0.6MPa計, 1MPa計, 1.6MPa計
入口圧力 (P <sub>1</sub> )	0.99MPa以下	0.99MPa以下
調整圧力 (P <sub>2</sub> )	0~0.4MPa, 0~0.6MPa, 0~0.9MPa	0~0.4MPa, 0~0.6MPa, 0~0.9MPa
入口継手	Rc3/4	Rc3/4
出口継手	Rc3/4	Rc3/4
質量	9kg	10kg

[備考] ■上記以外の仕様につきましては、別途ご相談ください。又は、接続継手のご指定がある場合はご指示ください。