

HPRシリーズ

ステンレス製超高压用圧力調整器

特長

- HPシリーズ（ハイプレッシャー）入口圧力が70MPa以下対応の超高压圧力調整器で、供給圧力は3MPa～70MPaまでの幅広い範囲（Aタイプ～Fタイプ）まで調整できるように開発された製品です。
- 本器はN₂ガス、Heガスでの耐圧、気密検査用に最適な製品です。H₂ガス用は水素ステーション用のHPRシリーズ製品になります。



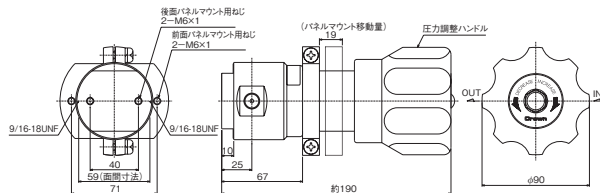
用途	一般産業用
設置場所	装置用
標準流量	参考流量:3000L/m

[外観図備考]

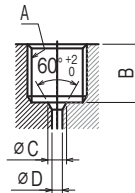
■ 単位: mm

■ 各寸法は、改良のため予告なく変更することがありますので、ご了承ください。

外観図



継手図面

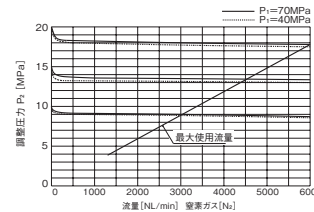


	A	B	C	D
9/16-18UNF	14	φ4.5	φ2.5	
1.1/8-12UNF	19	φ3	φ9.7	

主要部材質

調整器本体	SUS316
調整器カバー(1)	SUS316
調整器カバー(2)	C3604BD
弁座	SUS316
弁シート	PI
Oリング	NBR

流量曲線図



[備考]

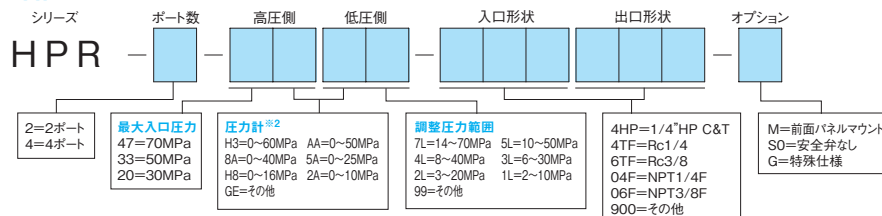
■ 左記データは、標準仕様での参考値です。また、ガス温度等により変動します。

仕様一覧表

	Aタイプ	Bタイプ	Cタイプ	Dタイプ	Eタイプ	Fタイプ
最大設計入口圧力	70MPa					
最大設計出口圧力	70MPa	50MPa	40MPa	30MPa	20MPa	10MPa
設計温度	-10～+40℃					
入口側耐圧試験圧力	105MPa					
調整側耐圧試験圧力	105MPa	75MPa	60MPa	45MPa	30MPa	15MPa
入口側気密試験圧力	70MPa					
調整側気密試験圧力	70MPa	50MPa	40MPa	30MPa	20MPa	10MPa
入口継手	9/16-18UNF超高压用継手(1/4"コーン&スレッド超高压接続) ^(注)					
出口継手	9/16-18UNF超高压用継手(1/4"コーン&スレッド超高压接続) ^(注)					
安全弁方式	オートリリーフ方式					
安全弁作動圧力	調整圧力+1MPa以上					

[備考] ■ (注) 50MPa以上の圧力をご使用の際は、超高压用継手（外観図参照）を選択してください。Rc1/4、Rc3/8、NPT1/4めす、NPT3/8めす等のねじ加工も可能ですが、圧力によってはねじの強度が不足することがあります。ご使用になる圧力を考慮の上ご決定ください。

品番コード



- ※1 継手形状がRc1/4、NPT1/4の場合、使用圧力が45MPaを超えるコードの選定はできません。また、継手形状がRc3/8、NPT3/8の場合、使用圧力が36MPaを超えるコードの選定はできません。
- ※2 使用圧力が45MPa以上の場合、圧力計を取り付けることはできません。
- ※3 使用圧力が20MPaを超える圧縮水素ガスの場合、接ガス部材質は、Ni当量28.5以上、絞り75%以上のJIS G4303 SUS316となります。
- ※4 適用ガスが可燃性ガスの場合、安全弁付きの製品は製作できません。