

# ブラス製圧力計シリーズ

RoHS 10対応製品

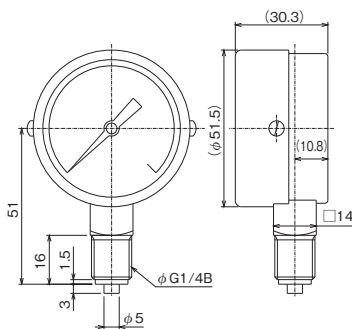
## ブラス製圧力計 (φ50)

### 特長

■一般産業用圧力調整器FRシリーズに採用している圧力計です。



### 外観図



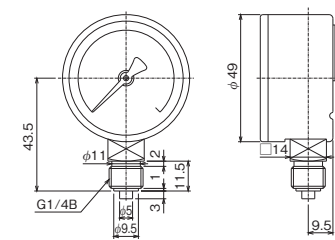
[外観図備考]

- 単位: mm
- 各寸法は、改良のため予告なく変更することがありますので、ご了承ください。

### WIKA製25MPa圧力計



### WIKA製25MPa圧力計 外観図



- [備考] ■RoHS 10対応製品 ■外枠: ラッカー塗装 株: 銅合金  
■継手: G1/4B ■精度: JIS1.6級相当 ■製作: 禁油

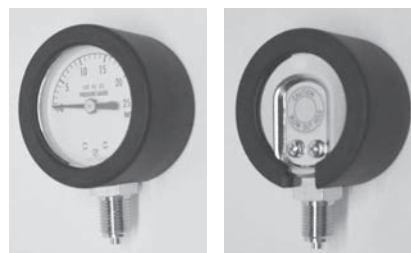
### オプション

#### 圧力計保護カバー

[部品コード: B45871ACR01]

- 軽い衝撃から圧力計を保護します。
- ケース隙間から内部への水滴の浸入を抑制します。
- ご使用中のφ50圧力計に取付けできます。
- 材質: エチレンプロピレンゴム

※D型圧力計にはご使用できません。



正面

背面

### 仕様一覧表

部品コード	圧力レンジ (MPa)	部品コード	圧力レンジ (MPa)
B38866 BGE01	0~0.1	B38866 BGE09	0~6
B38866 BGE03	0~0.3	B38866 BGE10	0~10
B38866 BGE04	0~0.4	B38866 BGE11	0~16
B38866 BGE05	0~0.6	B38866 BGE12	0~25 (目盛角度270°)
B38866 BGE06	0~1	A49516 CGE01	0~25 (目盛角度180°)
B38866 BGE07	0~1.6	B40617 BGE01	0~25 (WIKA製)*
B38866 BGE08	0~2.5	B38866 BGE24	0~35
B38866 BGE21	0~4	B38866 BGE15	-0.1~0~0.3
		B38866 BGE17	-0.1~0~0.6

- [備考] ■上記以外の仕様につきましては、別途ご相談ください。  
■※ WIKA製25MPa圧力計は、他の圧力計と外観形状が異なるので上図をご参照ください。