

# PF-6シリーズ

## 小流量用計装パネル取付型流量計

### 特長

- 装置機器の組み込み用の後面パネル固定タイプとして設計されたPF面積流量計です。
- 本製品は固定方法が後面本体内にパネルマウントされているので、並列で複数台の取付に最適です。又、本体材質が真鍮製の標準タイプ以外で、ステンレス製の製作も可能です。



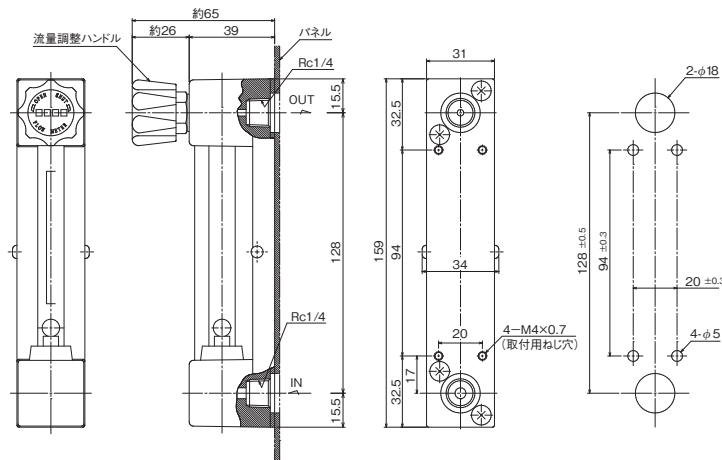
用途	一般産業・理化学用
設置場所	装置取付用
標準流量	流量:10mL/m~30L/m

[外観図備考]

■ 単位: mm

■ 各寸法は、改良のため予告なく変更することがありますので、ご了承ください。

### 外観図



### 主要部材質

流量計本体	C3771BE
流量計カバー	PMMA
Oリング	NBR
目盛管	AS樹脂 または ガラス

### 仕様一覧表

型式	PF-6		
適用ガス	Ar, N <sub>2</sub> , CO <sub>2</sub> , O <sub>2</sub>	H <sub>2</sub> , He	Ar, N <sub>2</sub> , CO <sub>2</sub> , O <sub>2</sub> , H <sub>2</sub> , He 他
流量範囲	25L/m	30L/m	100mL/m, 300mL/m, 500mL/m 1L/m, 5L/m, 10L/m, 15L/m, 25L/m
設計圧力/方式	0.2MPa/OUT式		□MPa/OUT式
入口継手	Rc1/4		Rc1/4又は継手
出口継手	Rc1/4		Rc1/4又は継手
流量精度	フルスケール±5%以内		
質量	0.6kg		

[備考] ■ 本製品は Max.100mL/m ~ 30L/m の製作範囲で製作可能です。上記以外の仕様につきましては、別途ご相談ください。