

BMFシリーズ

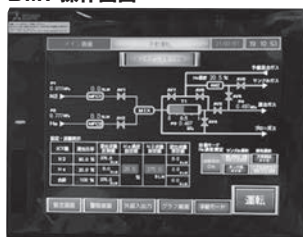
高精度ガス混合装置

特長

- BMFシリーズは高純度化、高精度化、自動化の要求に応える製品として、マスフローコントローラーを搭載した仕様で設計された、新たなガスを発生できるガス混合装置です。
- 本装置は、豊富なラインナップをご用意しております。又、H₂などの可燃性ガスを使用する場合は本質安全防爆対応の混合装置になります。



BMF操作画面



用途	フォーミングガス 食品ガス置換 溶接用混合ガス He希釈 標準ガス 熱還元
----	--

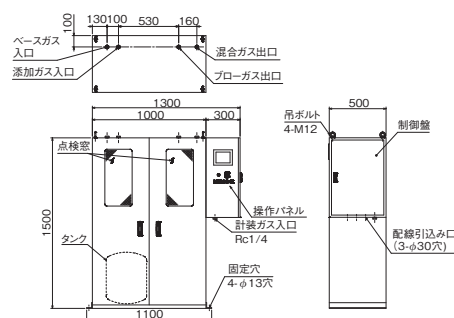
[外観図備考]

■ 単位: mm

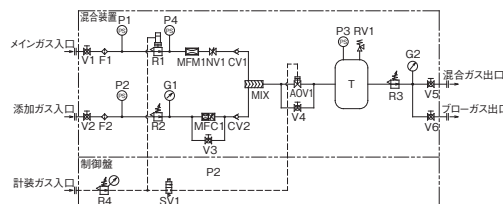
■ 各寸法は、改良のため予告なく変更することがありますので、ご了承ください。

■ BMF-1000は筐体外にタンクが設置されます。

外観図



フローシート



No	記号	名称	個数	No	記号	名称	個数
1	V1~6	ボールバルブ	6	9	R4	計装圧力調整器	1
2	F1, F2	フィルター	2	10	NV1	ニードルバルブ	1
3	CV1, 2	逆止弁	2	11	MFM1	マスフローメータ	1
4	P1~4	圧力センサー	4	12	MFC1	マスフローコントローラ	1
5	G1, 2	圧力計	2	13	MIX	混合筒	1
6	R1	混合電子制御圧力調整器	1	14	AOV1	エア駆動バルブ	1
7	R2	混合圧力調整器	1	15	T	バッファータンク	1
8	R3	出口圧力調整器	1	16	SV1	フレノイドバルブ	1
				17	RV1	安全弁	1

仕様一覧表

型式	BMF-100	BMF-500	BMF-1000
適用ガス		Ar, CO ₂ , O ₂ , N ₂ , H ₂ , He等	
入口圧力		0.7~0.99MPa	
混合圧力		0~0.65MPa	
出口圧力		0.45MPa	
入口・出口間必要差圧		0.25MPa	
混合ガス流量	100L/min	500L/min	1000L/min
タンク内圧制御圧		0.5~0.6MPa 可変式	
タンク容量	39L	200L	600L
流量精度		フルスケール1%以下 (MFM, MFCによる)	
混合精度	混合比率10%未満	±0.5%	
	混合比率10%以上	±1%	
入口継手	ベースガス側	3/8SUSパイプ継手	JIS10k-25A-RFフランジ
	添加ガス側	1/4SUSパイプ継手	JIS10k-25A-RFフランジ
出口継手	3/8SUSパイプ継手	1/2SUSパイプ継手	JIS10k-25A-RFフランジ
電源		AC100V (50, 60Hz)	
付属品		なし	
質量	250kg	350kg	500kg
寸法	W1300mm×H1500mm×D500mm	W1400mm×H1700mm×D800mm	W2380mm×H2070mm×D1100mm

[備考] ■上記以外の仕様につきましては、別途ご相談ください。

選定表

一般産業用

理化学用

医療用

流量計

装置関係

参考資料